

Inhalt

| | |
|-----------------------|-----|
| Symbole | 4 |
| Einführung | 5 |
| 1 Isolierte Bauern | 10 |
| 2 Hängende Bauern | 54 |
| 3 Freibauern | 82 |
| 4 Doppelbauern | 112 |
| 5 Rückständige Bauern | 142 |
| 6 Bauernketten | 185 |
| 7 Bauerninseln | 207 |
| Index der Spieler | 223 |
| Index der Eröffnungen | 224 |

Botschaft dieses aufregenden Kampfes nicht übersehen: Man nehme sich vor Freibauern in Acht! Endspiele repräsentieren in natürlicher Weise den paralysierenden Effekt eines weit vorgerückten und entfernten Freibauern oder seine Bedeutung für taktische Ideen. Das Zentrum des Brettes ist jedoch der richtige Ort für einen mobilen, mächtigen Freibauern. Ich möchte nun seinen Wert unter komplexeren Umständen untersuchen.

Kortschnoj – Mikenas

UdSSR Meisterschaft, Riga 1970

Abgelehntes Damengambit

1 d4 d5 2 c4 e6 3 ♘f3 c5 4 cxd5 exd5 5 g3 ♘c6 6 ♙g2 c4 7 0-0 ♙b4

Mit der üblichen Zugfolge, d. h. mit ♘c3 statt 0-0, wurde diese Variante von Ståhlberg und einigen weiteren schwedischen Meistern gespielt und analysiert, was ihr den Namen schwedische Variante einbrachte. Es gibt jedoch einen kleinen Unterschied zu Kortschnojs Zugfolge, der für die Lage auf dem Brett einen großen Unterschied macht. Weil Weiß die Entwicklung seines Damenspringers zurückgestellt hat, kann er die Bauerneinheit d5-c4 unterminieren...

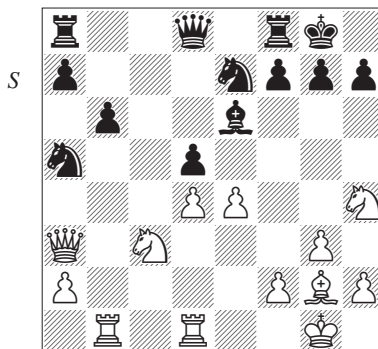
8 b3 cxb3 9 ♖xb3 ♘ge7 10 ♙a3

Einige Kommentatoren haben darauf hingewiesen, dass 10 ♙d2 ♙xd2 11 ♘bx2 ebenfalls vorteilhaft für Weiß war.

10... ♙xa3 11 ♖xa3 0-0 12 ♘c3 ♙f5 13 ♘h4

Die Idee besteht nicht nur darin, dem Läufer das aktive Feld f5 zu nehmen, sondern auch darin, e4 vorzubereiten.

13... ♙e6 14 ♖ab1 b6 15 ♖fd1 ♘a5 16 e4 (D)



Dieser Vorstoß ist durch 13 ♘h4 vorbereitet worden und erfüllt die Erfordernisse der weißen Stellung. Weiß will einen Freibauern auf der d-Linie bilden. Schwarz kann diesen weißen Plan nicht verhindern, und die Frage besteht nun darin, ob er den Punkt d5 halten kann, um den Bauern d4 sicher zu blockieren.

16... dxe4 17 ♙xe4 ♘d5 18 ♖bc1 ♖c8?

Wer würde glauben, dass dieser so natürlich aussehende Zug in Wirklichkeit ein schwerer Fehler ist?

19 ♙xd5! ♙xd5 20 ♘f5 ♘c4

Die erste versteckte Pointe besteht darin, dass 20... ♖h8 durch 21 ♘xd5 ♖xd5 22 ♘e7 ♖xc1 23 ♘g6+ mit Qualitätsgewinn widerlegt wird.

21 ♖b4

Die zweite Idee: Durch die Provokation von ...a5 verhindert Weiß ...♘a5.

21... a5 22 ♘e7+ ♖h8 23 ♖b3

23... ♖xe7 verliert nun eine Figur und 23... ♘a5 ist nicht mehr möglich.

Schwarz ist gezwungen, dem beabsichtigten Kurs von Kortschnojs Kombination zu folgen.

23...♘d2 24 ♖xd5 ♜xe7 25 ♜xd2 ♜xc3 26 ♜xc3 ♜e1+ 27 ♔g2 ♜xd2 28 ♜xf7

Die dritte und entscheidende Pointe: Schwarz verliert Material und, was noch wichtiger ist, er kann es sich nicht leisten, 28...♜d8 zu spielen. Denn darauf folgt 29 ♖d5, was erneut die Schwäche der Grundreihe ausnutzt. Die Lage im Zentrum klärt sich, und der Freibauer muss nur leichte Hindernisse überwinden.

28...♜g8 29 ♜e3

Verteidigt den Bauern d4 durch die Drohung ♜e8 und verbessert die Stellung des Turmes.

29...h6 30 ♜e4 ♜c2

30...b5 leistet mehr Widerstand. Der Bauer d4 sollte so lange wie möglich aufgehalten werden.

31 ♜e6 b5

Dieses Mal war 31...♖d2 besser, denn nun beraubt der schnell vorrückende Freibauer Schwarz sämtlicher Chancen.

32 d5 ♜xa2 33 d6 ♖d5+ 34 ♔h3 ♜c4 35 d7 ♜f1+ 36 ♔h4 g5+ 37 ♔g4 h5+ 38 ♜xh5+ 1-0

Kortschnojs Kombination basierte auf der Existenz eines Freibauern, der am Ende triumphiert. Es war nicht rein zufällig, dass sich das taktische Feuerwerk schließlich als gerechtfertigt erwies. Schon die Existenz eines Freibauern im Zentrum basiert häufig auf taktischen Motiven. Die folgenden Partien werden diese grundlegende Lektion bestätigen und vertiefen.

Szabo – Timman

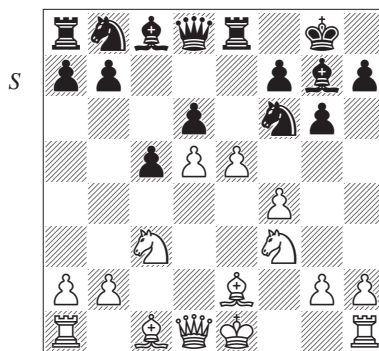
Amsterdam 1975

Königsindische Verteidigung

1 c4 g6 2 ♘c3 ♙g7 3 d4 d6 4 e4 ♘f6 5 f4 c5 6 d5 e6 7 ♘f3 0-0 8 ♙e2 exd5 9 cxd5 ♜e8

Der Vierbauernangriff gegen die königsindische Verteidigung wird durch die weißen Versuche charakterisiert, einen Durchbruch im Zentrum zu inszenieren. Weil in diesen Plan jedoch viele Tempi investiert werden mussten, hat Schwarz eine große Auswahl an Zügen. Aggressive Spieler können sich für 9...b5 entscheiden, während diejenigen, die ruhiges Spiel bevorzugen, 9...♙g4 wählen können, was den geplanten Vorstoß e5 auf lange Sicht verhindert. In dieser Partie provoziert Schwarz den Vorstoß im Zentrum und verlässt sich auf seine bessere Entwicklung.

10 e5 (D)



Eine korrekte Einschätzung der Lage. Dieses Bauernopfer bringt Weiß die offene f-Linie, beschleunigt seine Entwicklung und, was noch wichtiger ist,